

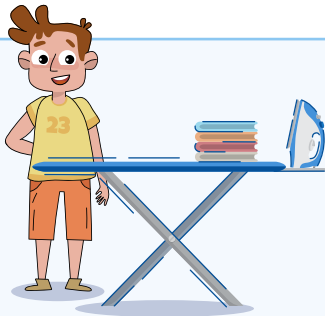


SKYRIUS Karjeros planavimas
TEMA Kaip teisingai nuspręsti?

Teisingas ar neteisingas sprendimas?



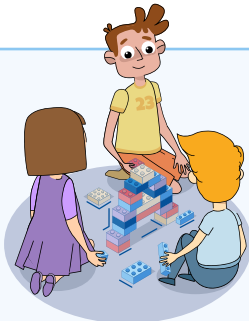
Pasitikrinkite, ar jau mokate atskirti teisingus ir neteisingus sprendimus. Pateiktus sprendimus sugrupuokite: nuspalvinkite dviem skirtingomis spalvomis (teisingus – žalia spalva, neteisingus – raudona).



Baigęs lyginti, lygintuvą išjungia.



Palieka įjungtą lygintuvą.



Žaidžia su žaislais.



Žaidžia su degtukais.



Važiuodamas paspirtuku ar dviračiu dėvi apsaugos priemones, šalną.



Važiuodamas dviračiu nedėvi nei šalmo, nei apsaugų.



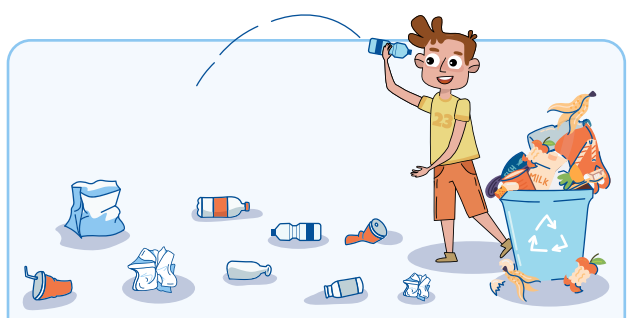
Prižiūri pasodintus augalus.



Neprižiūri (nelaisto) pasodintų augalų.



Rūšiuoja šiukšles.



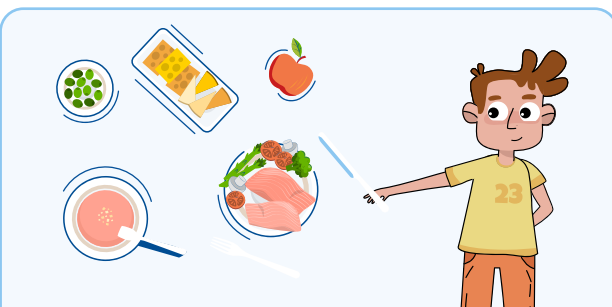
Nerūšiuoja šiukšlių, šiukšlina gamtą.



Išdykauja prekybos centre (važinėja prekių vežimėlyje).



Į prekių vežimėlį susikrauna prekes.



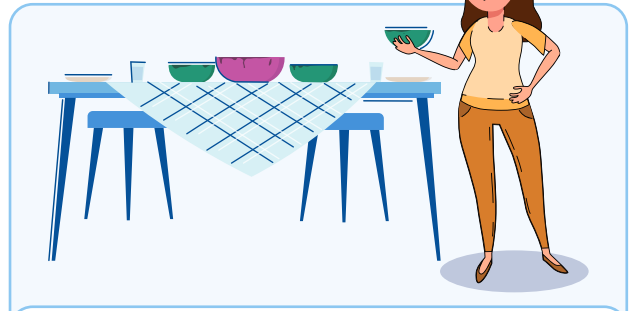
Valgo sveiką maistą.



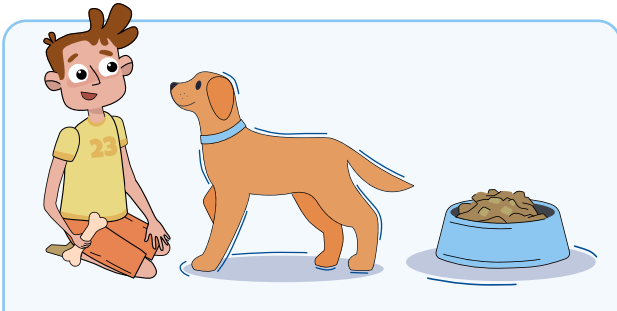
Maitinasi nesveikai (valgo saldumynus, pyragaičius).



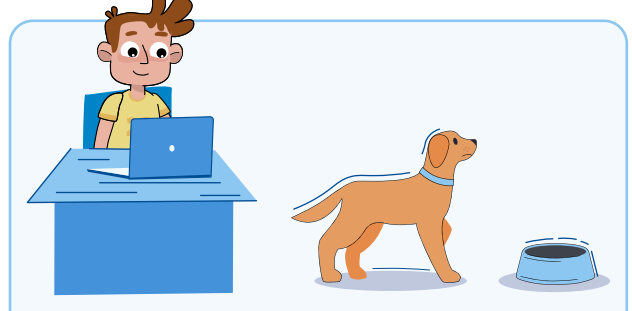
Padedą mamai išplauti indus.



Palieka nešvarius indus ant stalo, kad juos suplautų mama arba tėtis.



Rūpinasi augintiniais.



Nesirūpina augintiniais.

